

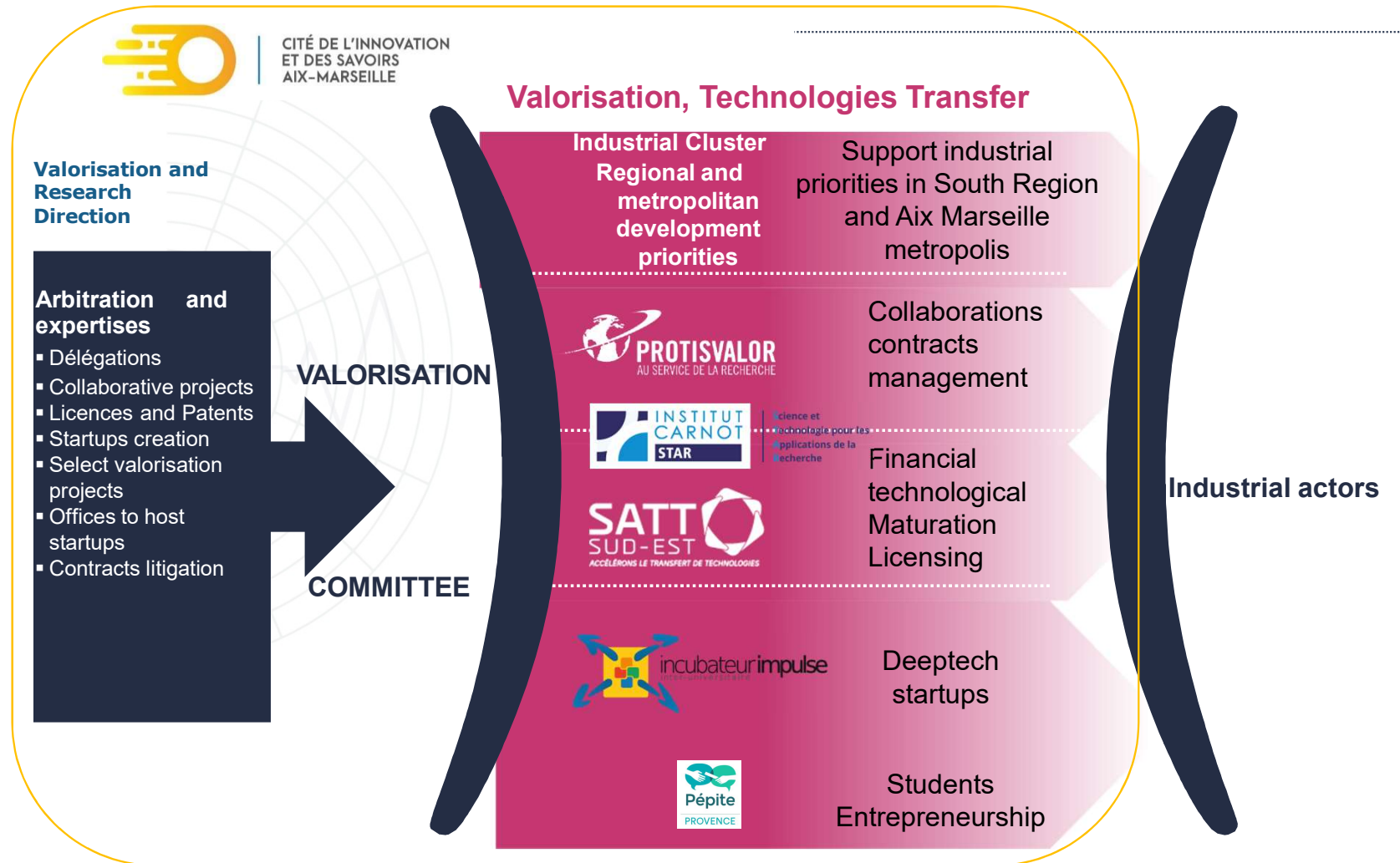
CITÉ DE L'INNOVATION
ET DES SAVOIRS
AIX-MARSEILLE



CITÉ DE L'INNOVATION
ET DES SAVOIRS
AIX-MARSEILLE



Research and Technology Transfer at AMU





CITÉ DE L'INNOVATION
ET DES SAVOIRS
AIX-MARSEILLE

Des acteurs privés et publics
se réunissent pour

faciliter l'innovation

au sein d'un lieu unique de créativité
entrepreneuriale



NOTRE MISSION

**Connecter & soutenir
l'écosystème de l'innovation
d'Aix-Marseille**



CONNECTER AVEC :



LES TALENTS

- Recrutement d'étudiants, post-doc, ingénieurs...
- Thèses CIFRE
- Challenge étudiants



LES LABORATOIRES DE RECHERCHE

- Mise en relation qualifiée avec les laboratoires et plateformes technologiques (prestations et collaborations de recherche)
- Recherche de brevets issus des laboratoires
- Formation continue
- Réponse aux AAP (Amidex, Horizon Europe...)



DES ACTEURS DU DÉVELOPPEMENT

- Incubateurs, accélérateurs
- Pôles de compétitivité
- Industriels
- Acteurs du financement
- Structures de valorisation et transfert de technologie
- etc...

Les Talents



CITÉ DE L'INNOVATION
ET DES SAVOIRS
AIX-MARSEILLE

- Mise en place d'UE (Unités d'enseignement de 2h ou 4h) de renforcement des liens avec le monde socioéconomiques où des entreprises peuvent venir présenter leurs activités et surtout les métiers en tension sur lesquels elles recrutent afin d'identifier des étudiants/étudiantes intéressées qui pourront fournir leurs CV et leurs lettres de motivation directement au salarié de l'entreprise qui intervient dans cette UE.

Gain de temps sur le recrutement de stages et lien également avec le responsable de la formation qui pourra guider le salarié de l'entreprise vers le meilleur étudiant aussi bien sur les savoirs faire que sur les savoirs être.

- Après quelques années de participation à ces UE, le salarié d'entreprise peut intégrer le conseil de perfectionnement du parcours de formation concerné pour orienter les cours à donner aux étudiants en fonction des besoins et des attentes de l'entreprise concernée pour adapter les formations d'AMU aux besoins du monde socioéconomique.

SOUTENIR :



CITÉ DE L'INNOVATION
ET DES SAVOIRS
AIX-MARSEILLE

**COACHING,
EXPERTISE ET
MENTORAT**



CO-INNOVATION



**AIDE A LA RECHERCHE
DE FINANCEMENTS**



HÉBERGEMENT

4 ACTEURS INCONTOURNABLES

Votre partenaire d'excellence

Plus grande université francophone

80 000	étudiants
18	facultés et écoles
15	instituts d'établissement
<hr/>	
8 000	personnels
4 400	enseignants chercheurs
122	structures de recherche
55	plateformes technologiques
<hr/>	
720	millions d'euros de budget
1	IDEX pérennisée (26M€/an) portée par la fondation universitaire A*Midex
<hr/>	
36	startups créées depuis 2012
70	titres de PI déposés en 2019

Une expertise **technique et scientifique** pour répondre à vos problématiques

Humanités **Santé et Sciences de la vie**
Sciences et Technologies avancées **Energie**
Environnement

1^{ere}

Université française
Classement THE 2020

116^e

Classement Shanghai 2020





**ACCELE
RATEUR.M**
PLUG-IN AND SCALE-UP



CITÉ DE L'INNOVATION
ET DES SAVOIRS
AIX-MARSEILLE

Accélérer la **M**étamorphose entrepreneuriale des territoires pour une société plus inclusive, responsable, innovante, créative et solidaire.



**MER, PORTS &
ÉCONOMIE BLEUE**



**QUALITÉ DE VIE
URBAINE EN
MÉDITERRANÉE**



**INDUSTRIES
CULTURELLES &
CRÉATIVES**



48 Startups accélérées



960 000€ de fonds levés



23 emplois créés

ZE BOX

Incubateur et Accélérateur international de startups innovantes

Fondée en 2018 par Rodolphe Saadé, Président Directeur Général du Groupe CMA CGM, ZEBOX s'appuie sur un écosystème diversifié et puissant composé de leaders dans leurs domaines tels que GTT, CIMC, BNP Paribas, Centrimex, CEVA, EY & ACCENTURE.

Sa mission? Faire le lien entre startups et grandes groupes afin de les aider à co-innover ensemble. ZEBOX propose aux startups porteuses d'innovation technologique dans les secteurs du transport de la logistique des mobilités deux programmes d'accompagnement : un programme d'incubation & un programme d'accélération.

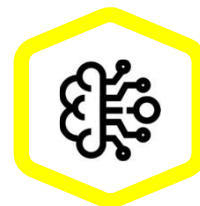
La majorité des projets sélectionnés par ZEBOX ont une démarche Green Tech, un enjeu majeur où l'innovation à son rôle à jouer.

DEUX DOMAINES D'EXPERTISES



Transport, logistique &
mobilités
Industrie 4.0

CHAMPS D'APPLICATION



IA, Blockchain
IoT & Robotique
Réalité Virtuelle & Augmentée



OBRATORI est le Fonds d'investissement et Accélérateur du Groupe L'OCCITANE

Explorateur d'innovations de rupture dans les univers du **Bien-être / Beauté**, du **Digital** (retailtech, ...) et de la **Green Tech** (packaging, etc...)

OBRATORI , partenaire financier et stratégique de startup en amorçage :

- Tickets d'investissement avec prise de participation minoritaire
- Accompagnement sur-mesure :
 - ✓ Soutien par les ressources internes OBRATORI & partenaires externes,
 - ✓ Hébergement en résidence pendant 23 mois,
 - ✓ Mise à disposition de Laboratoires L2 et d'un espace de travail.
 - ✓ Mise en relation avec son réseau d'experts,
- Maturation des projets entrepreneuriaux innovants en résidence à Marseille.



PARCOURS DE LA VALORISATION DE LA RECHERCHE PUBLIQUE



CITÉ DE L'INNOVATION
ET DES SAVOIRS
AIX-MARSEILLE

RECHERCHE INTERNE DU LABORATOIRE

Direction de la
Recherche et de
la Valorisation

Expertise juridique
Propriété intellectuelle



& autres tutelles

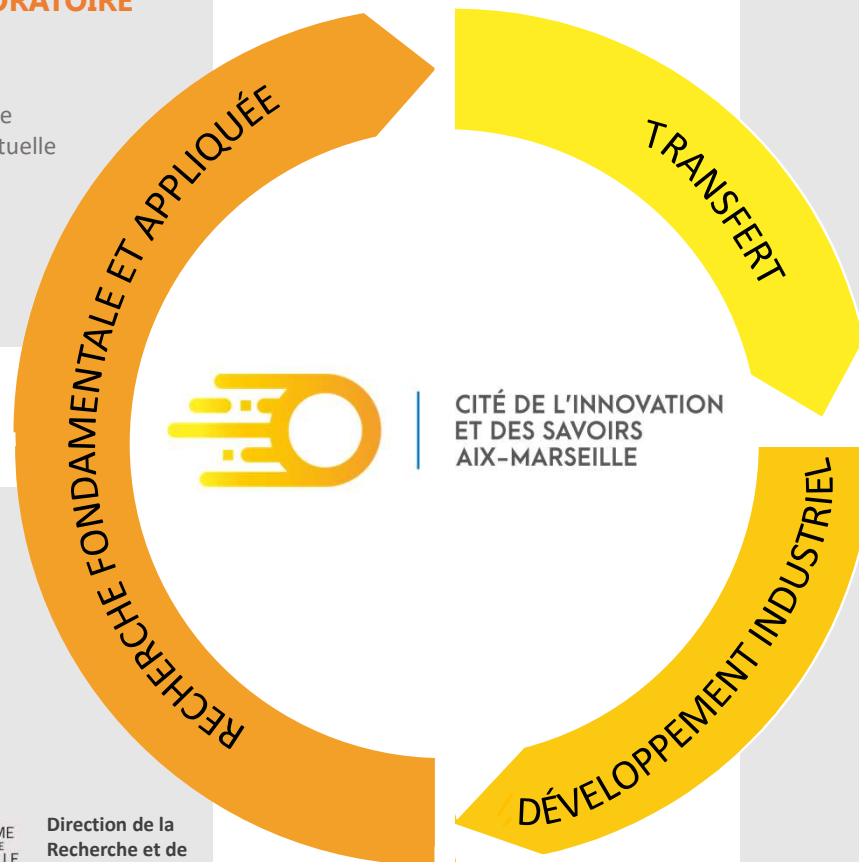
RECHERCHE PARTENARIALE

Montage de projets
Collaborations de recherche
Prestations de service
Projets européens



PLATEFORME
TECHNOLOGIQUE
AIX-MARSEILLE

Direction de la
Recherche et de
la Valorisation



TRANSFERT DE TECHNOLOGIES

Gestion actifs de propriété
intellectuelle (*brevets, marques,
dessins et modèles etc...*)
Maturation de technologies

Licence à une
entreprise
existante



Création
d'entreprise
(start-up)



INCUBATION PUBLIQUE



incubateur impulse

INCUBATION ET ACCELERATION PUBLIQUE ET PRIVÉE



EXPLOITATION
INDUSTRIELLE



L'EXEMPLE ENEDIS



CITÉ DE L'INNOVATION
ET DES SAVOIRS
AIX-MARSEILLE

2019

DATE D'INSTALLATION

ENEDIS installe son **laboratoire d'Intelligence Artificielle** à la CISAM



MISSION

Créer **des applications** permettant **d'améliorer l'efficacité** des prestations d'ENEDIS



AVANTAGES DU PARTENARIAT

- Ce partenariat permet de **bénéficier** en permanence de **compétences** à la pointe de l'état de l'art
- Aide dans un travail de veille vis-à-vis des technologies
- En deux ans, plus d'une dizaine d'étudiants ont été accueillis dans le bureau permanent d'Enedis à la CISAM





CITÉ DE L'INNOVATION
ET DES SAVOIRS
AIX-MARSEILLE

LES ACTEURS DE LA CISAM

LES PARTENAIRES FONDATEURS



LES PARTENAIRES « BUREAUX D'ACCUEIL »



STARTUPS



CLUSTERS



FINANCEURS



TO BE CONTINUED...
France 2030 CISAM+
(40M€ sur 10ans)

CISAM+ EN BREF



CITÉ DE L'INNOVATION
ET DES SAVOIRS
AIX-MARSEILLE



anr[®]
agence nationale
de la recherche

ANR-21-EXES-001

*Le projet CISAM+ d'Aix-Marseille Université & ses partenaires de la fondation A*Midex, lauréat de l'appel à projet « ExcellencEs » (PIA 4)*



L'OBJECTIF

Bâtir un écosystème interdisciplinaire d'innovations sociétale et technologique autour de la CISAM et en lien avec les acteurs du territoire, pour relever les défis de l'innovation en croisant nos compétences individuelles et collectives en matière de recherche, d'ingénierie, de management.



POUR QUI ?



Etudiants, Doctorants



Enseignants-Chercheurs, chercheurs, personnels des partenaires A*Midex



Entreprises, collectivités territoriales, associations...

CISAM+ EN BREF



CITÉ DE L'INNOVATION
ET DES SAVOIRS
AIX-MARSEILLE



ANR-21-EXES-001

3 THEMATIQUES



Technologies pour la santé

imageries, biotechnologies,
sport, bien-être



Industries culturelles et créatives

sons, vidéos/images,
réalités augmentées et
virtuelles



Responsabilité sociétale/développement durable

économies verte et bleue

CISAM+ EN BREF



CITÉ DE L'INNOVATION
ET DES SAVOIRS
AIX-MARSEILLE



ANR-21-EXES-001

3 MISSIONS

1

Mission de formations initiale et continue

Intégrer, partager et
diffuser la culture et les
compétences d'innovation

2

Mission d'accompagnement aux innovations

Proposer une offre de
services de prototypages
aux étudiants et à tous les
acteurs du territoire

3

Mission de partage et de coopération

Affirmer les CISAMs
comme des lieux d'*open
innovation* de référence

CISAM+ EN BREF



L'OFFRE CISAM+

Mission de formations initiale et continue

- 1 Une offre de formation diversifiée : sensibilisation à l'innovation, au design, à la propriété intellectuelle... et spécialisation grâce à des projets tutorés interdisciplinaires (multi-composantes)

Mission d'accompagnement aux innovations

- 2 Des espaces dédiés dans les campus : Fab labs pour le prototypage, salles de formation connectées, espaces de travail collaboratifs...

Mission de partage et coopération

- 3 Collaboration entre les étudiants, les chercheurs et enseignants-chercheurs et les acteurs du territoire (entreprises, associations...) sur des projets d'idéation permettant de prototyper des preuves de concept

CISAM+ EN BREF



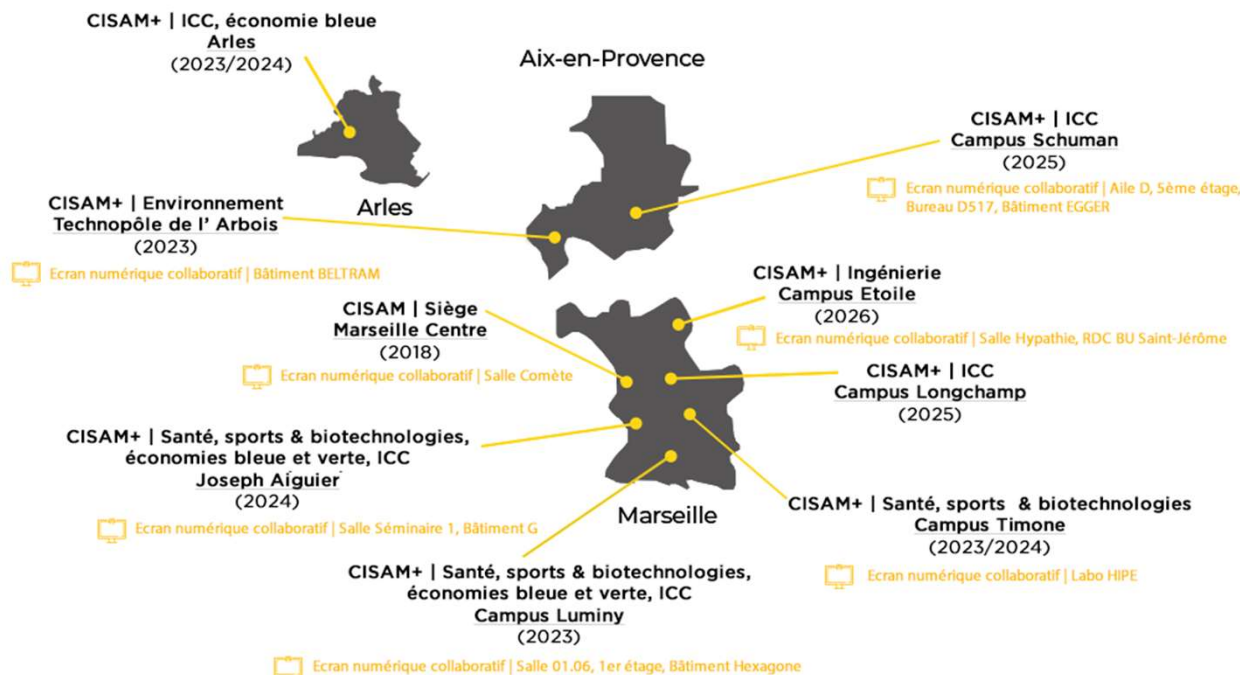
CITÉ DE L'INNOVATION
ET DES SAVOIRS
AIX-MARSEILLE



anr[®] agence nationale
de la recherche

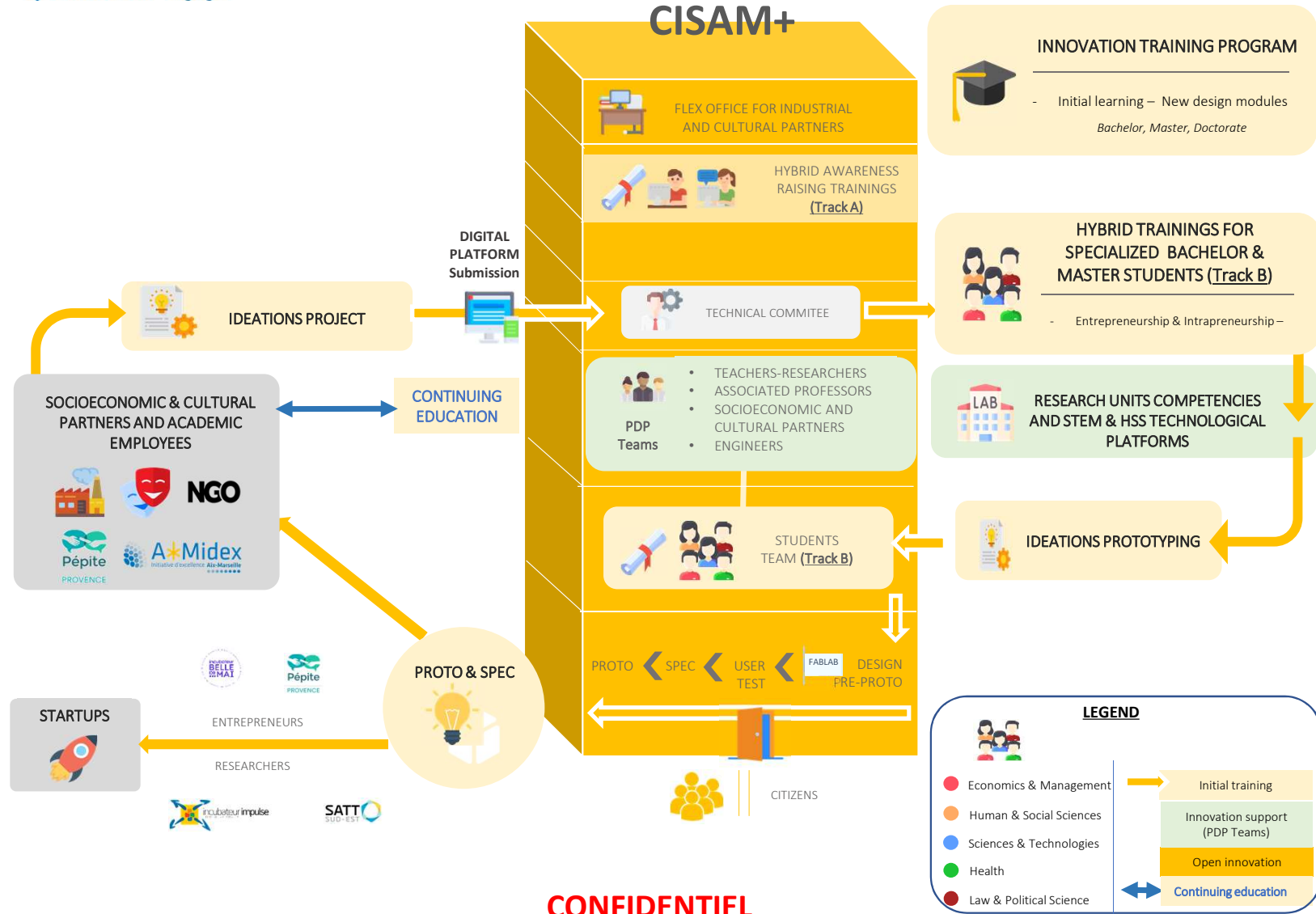
ANR-21-EXES-001

LE RESEAU CISAM+



Les antennes CISAM+ seront équipées de :

- Fab Labs
- Bureaux individuels
- Salles de formation connectées



CONFIDENTIEL

TO BE CONTINUED...
France 2030 PUI Provence
(6M€ sur 4 ans)

Une structuration de notre site à poursuivre

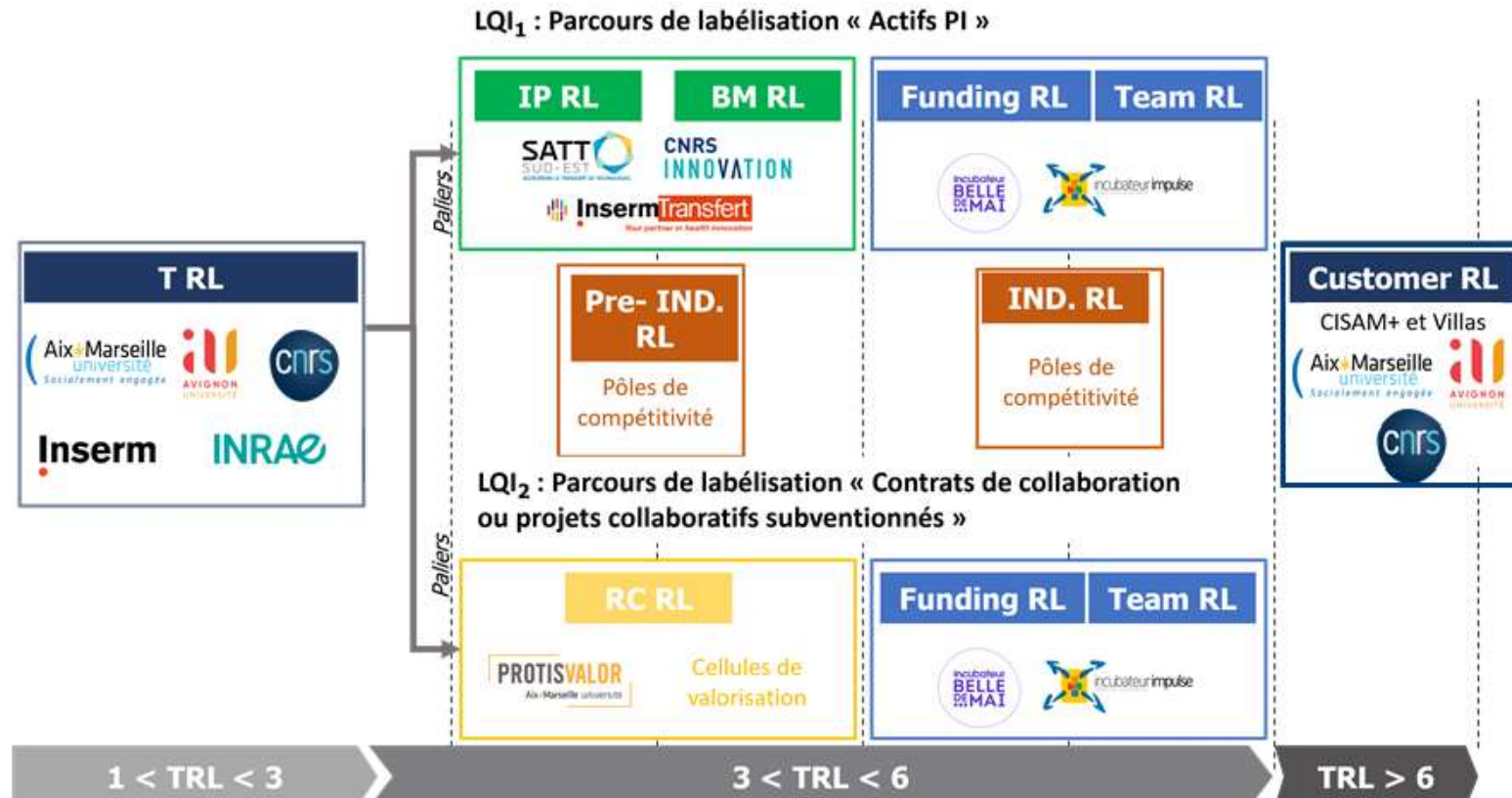
Principales forces	Principales faiblesses
<ul style="list-style-type: none">• Une politique de site dynamique (A*Midex)• Une structuration de notre écosystème d'innovation autour de la CISAM et des Villas Créative et Naturalité (Avignon)• Des outils communs de transfert de technologie (SATT SE, Incubateurs Allègre, Pépite Provence)• Une politique partagée de PI et d'exploitation des résultats (mandataire unique)	<ul style="list-style-type: none">• Une acculturation insuffisante parmi nos personnels et nos étudiants• Une faible visibilité de nos compétences et expertises au sein du monde socio-économique• L'absence d'outils partagés de gestion des données• L'absence de cartographie des industriels, et un manque de fluidité dans nos interactions avec les Pôles de compétitivité
Principales opportunités	Principales menaces
<ul style="list-style-type: none">• Une région portée par une forte dynamique d'innovation• Des lieux totems dédiés à l'innovation en cours de déploiement (CISAM+, Villas Créative et Naturalité)• Un renforcement en cours de nos actions de sensibilisation et de formation (CISAM+, Pépite)• Une ouverture de nos principaux équipements scientifiques (CISAM+)	<ul style="list-style-type: none">• Multiplicité et complexité des acteurs, outils, instances et guichets de financement• Difficulté de recrutement et de fidélisation sur les métiers de la valorisation et de l'innovation• Un foncier spécifique saturé pour accueillir de nouvelles entreprises sur certains sites• Conjoncture économique (inflation, prix de l'énergie, risques sociaux)

Une stratégie recentrée autour de 4 actions transformantes

Action 1. Sensibilisation et formation (1,262 M€)	Action 2. Recherche partenariale (1,459 M€)	Action 3. Création d'entreprises <i>deeptech</i> (1,993 M€)
Renforcer l'acculturation de nos personnels académiques, personnels de soutien et étudiants à l'innovation	Développer une stratégie partagée de <i>business development</i> en renforçant et mutualisant nos ressources et nos outils	Optimiser la valorisation de nos inventions en renforçant le continuum de soutien à l'innovation
Action 4. Label Qualité Innovation (0,807 M€)		
Accroître la visibilité des projets innovants, l'efficacité des processus de valorisation et l'alignement des stratégies d'innovations entre les partenaires du PUI Provence		

Aide financière demandée: 6,0 M€ (dont 0,478 M€ pilotage transverse) pour un des plus gros sites en effectif « Recherche » en France

Un Label au cœur de la chaîne de l'innovation



- LQI issu de notre expérience structurée autour d'outils innovants telles que les CISAMs et les Villas depuis 2018,
 - Confirmée par les travaux de KTH Royal Institute of Technology de Stockholm

RENCONTRONS-NOUS



61 Boulevard des Dames
13002 Marseille



contact@cisam-innovation.com



www.cisam-innovation.com



[/company/cisam-innovation](https://www.linkedin.com/company/cisam-innovation)



CisamInnovation



CITÉ DE L'INNOVATION
ET DES SAVOIRS
AIX-MARSEILLE

